

---

# 山口県立下関西高等学校「旭陵館」新築計画

---

——— 創立100周年に向けて ———

株式会社 野口工務店

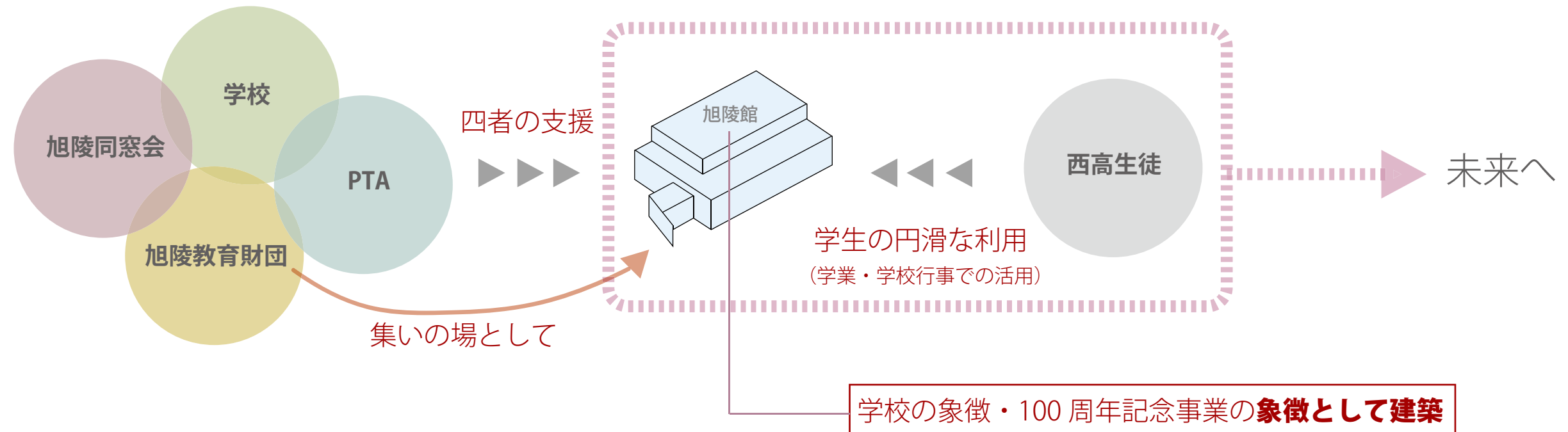
## コンセプト

私たちは、**関一第下天** という名に相応しい**100周年記念「旭陵館」**の計画を目指します。

その名の意図・意思を反映させ、山口県および下関市の高等学校の**手本**となるように、しっかりとした理想を掲げ、建築を構築していきます。

本建築は創立100周年記念事業の**象徴としての建物**であり、今日まで築いてきた**「西高」の誇り・プライド**が表現されるべきであると考えます。

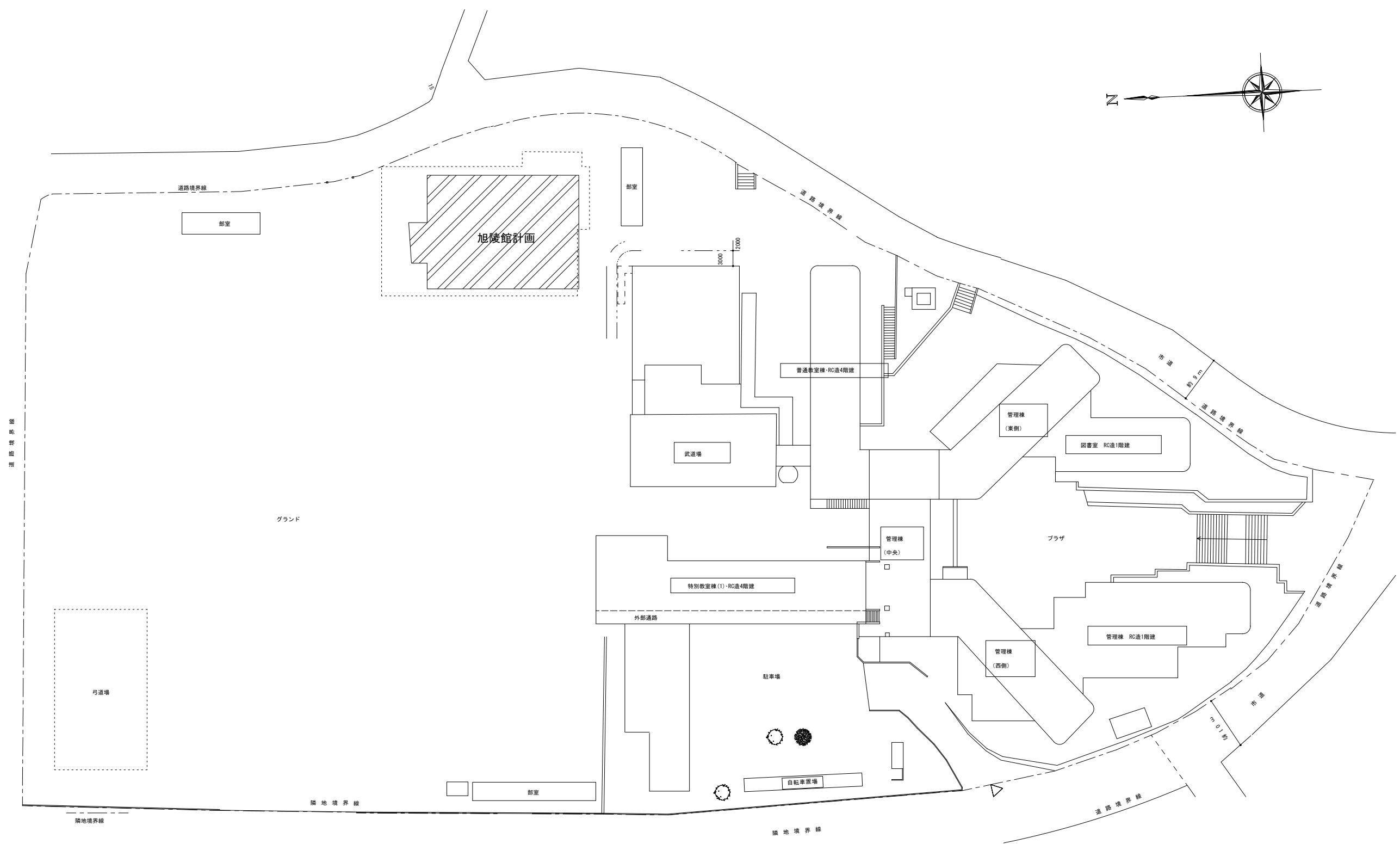
また、これからの**生徒たちの未来を創造する場、学校生活の憩いの場**としての機能を目指します。



- ・建築の「重さ」をデザインし、象徴性を表現します。
- ・「西高」らしさを大切に、個性ある建築を目指します。
- ・建築の強度 / 安全性を確保します。
- ・要望を実現するため、快適な空間・設備を計画します。

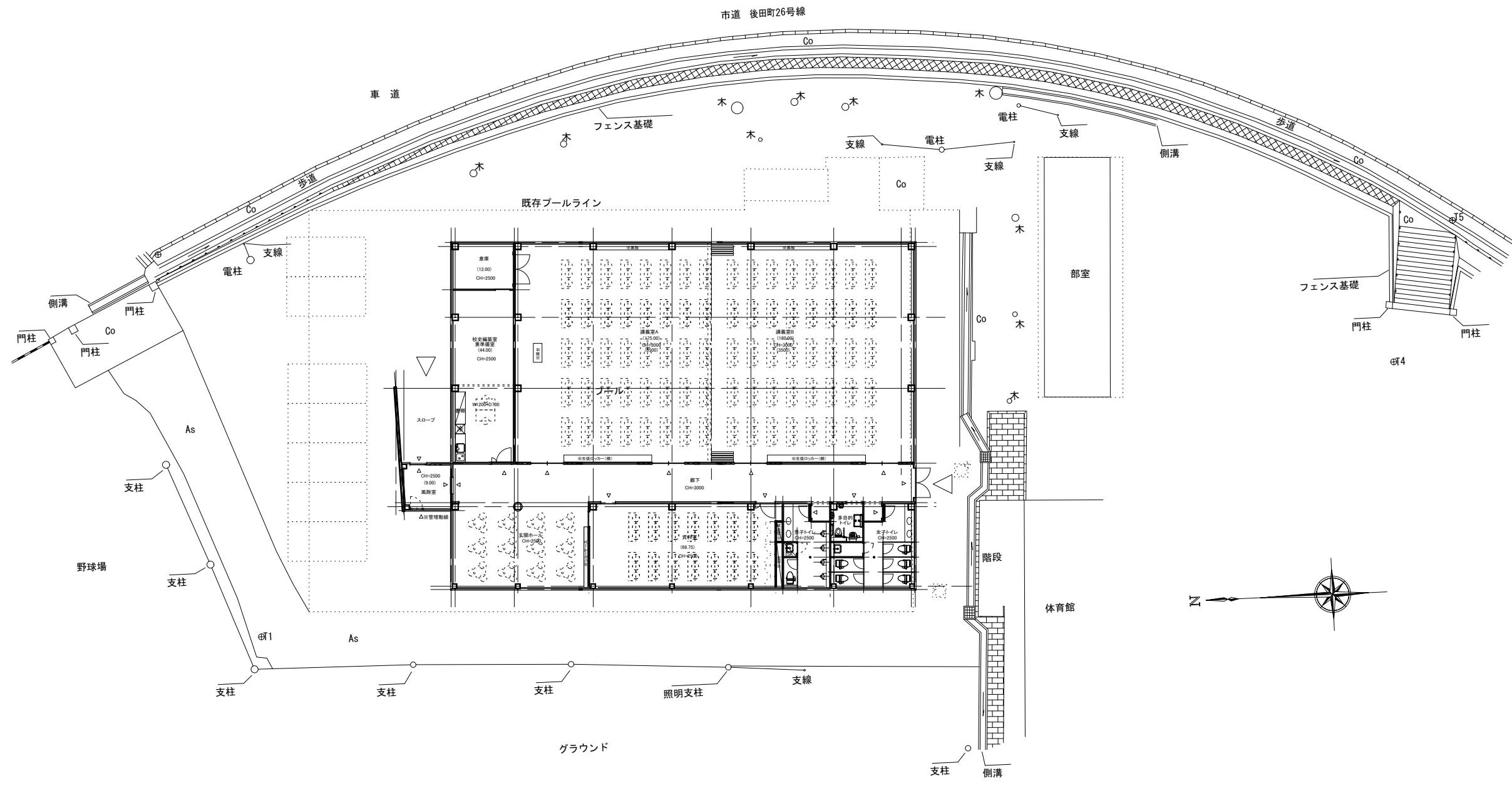


※既存校舎も特徴的な建築であり、現在まで数多くの同窓生の誇りとなっている。(建築計画様式：パノプティコン)

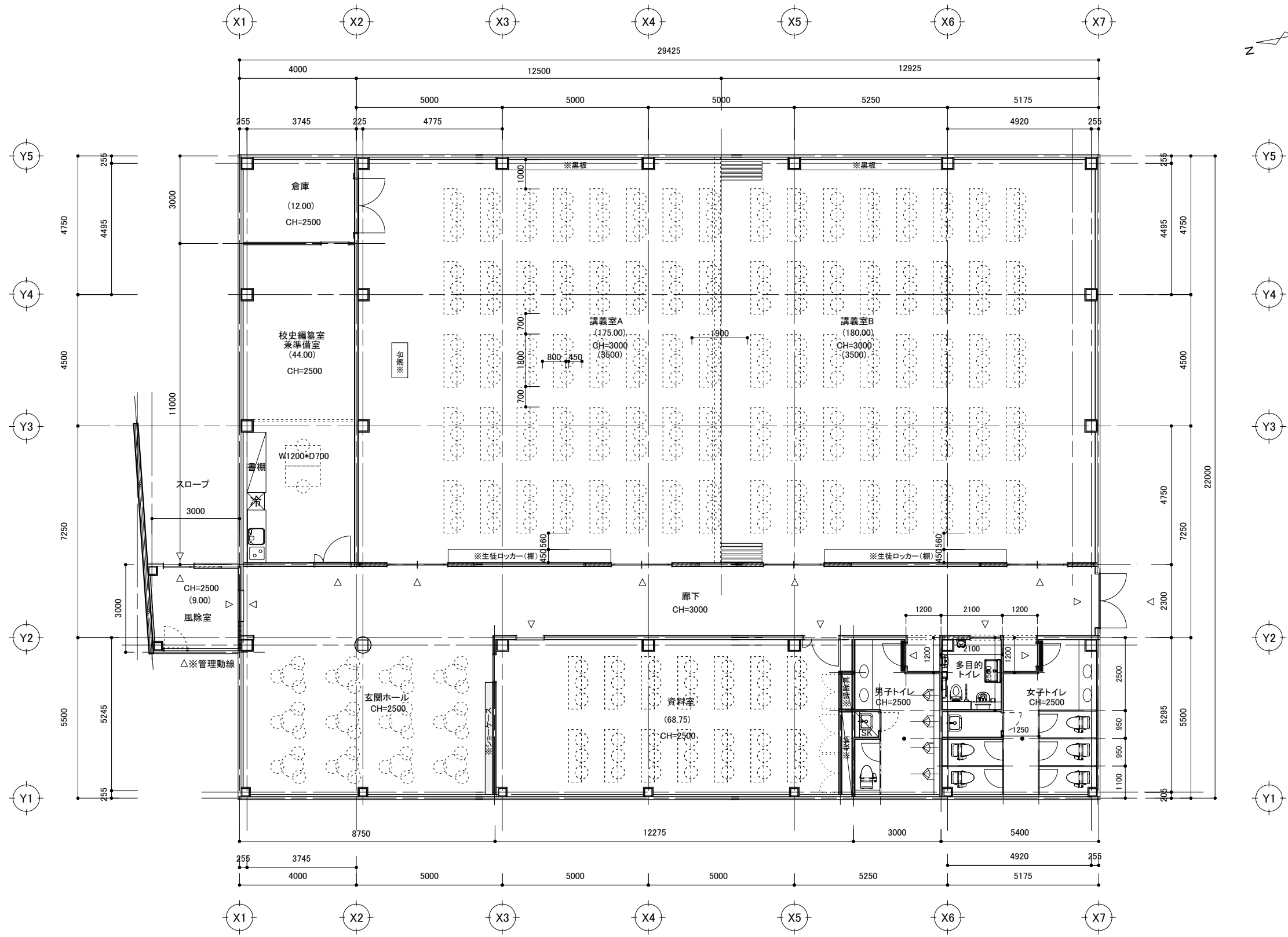



株式会社 田尾設計  
1級建築士事務所登録 G-736  
 管理建築士 1級建築士登録 第196636 田尾 繁

プロジェクトNo.	日付:	工事名称:	山口県立下関西高等学校 旭陵館 新築計画	縮尺:	No.
	設計	図面名称:			
			配置計画		



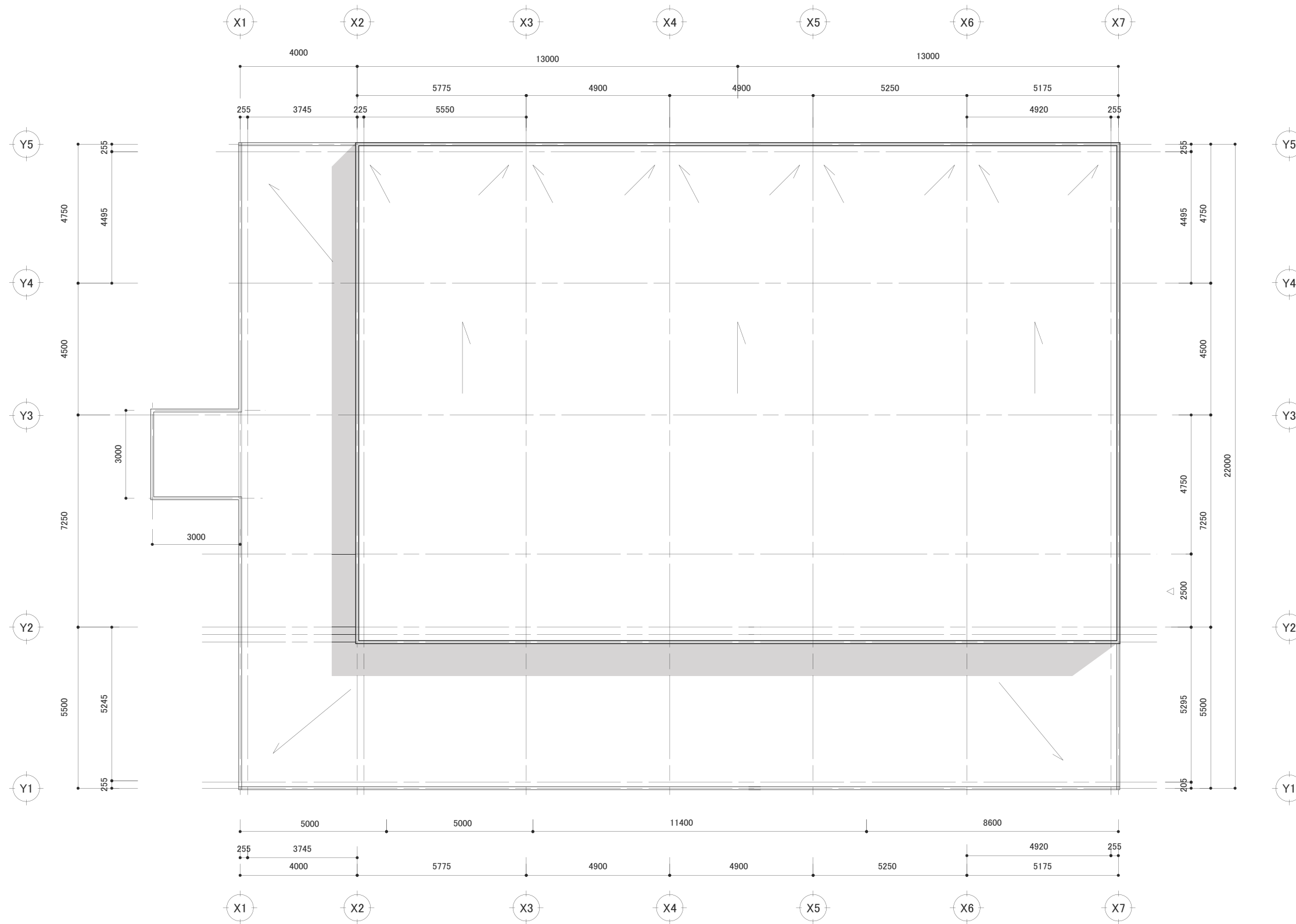
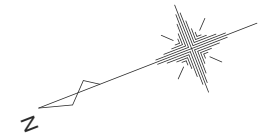
	<p style="text-align: center;"><b>株式会社 田尾設計</b></p> <p style="text-align: center;">1級建築士事務所登録 G-736 管理建築士 1級建築士登録 第196636 田尾 崇</p>	プロジェクトNo.	日付:	工事名称:	山口県立下関西高等学校 旭陵館 新築計画 図面名称:	縮尺:	No.
			設計	配置計画(詳細)		1/300	A-00



1階平面図 S=1/150(A3)

	<p style="text-align: center;"><b>株式会社 田尾設計</b></p> <p style="text-align: center;"><small>1級建築士事務所登録 G-736 管理建築士 1級建築士登録 第196636 田尾 繁</small></p>	プロジェクトNo.	日付:	工事名称:	縮尺:	No.
			設計	山口県立下関西高等学校 旭陵館 新築計画		
				1階平面計画		





R階平面図 S=150

	<p>株式会社 田尾設計</p> <p>1級建築士事務所登録 G-736</p> <p>管理建築士 1級建築士登録 第196636 田尾 菜</p>	プロジェクトNo.	日付:	工事名称:	縮尺:	No.
			設計	山口県立下関西高等学校 旭陵館 新築計画		
				図面名称:	1/150	A-00
				R階平面計画		